

---

# MINI CENTRALINE OLEODINAMICHE A DOPPIO STADIO - serie CM - TWO STAGE HYDRAULIC POWER PACKS - CM range - MINI-CENTRALES HIDRAULIQUES À DEUX ÉTAGES - série CM - ZWEISTUFIGES MINI-HYDRAULIKAGGREGAT - Serie CM -

---

Le minicentraline oleodinamiche della serie CM, trovano impiego laddove vengono richieste pressioni non raggiunte dalle normali unità di potenza.

Sono costituite da una pompa a doppio stadio: ingranaggi per l'avvicinamento rapido e pistoni radiali per le alte pressioni. Dotate di valvola di esclusione pilotata e di valvola di massima pressione, possono essere corredate di tutti i componenti utilizzati nella impiantistica oleodinamica corrente.

Destinate a molteplici impieghi, consentono di realizzare rapidamente circuiti anche complessi.

The CM Series mini-hydraulic units are ideal for applications where pressures not usually obtainable with normal power units are required. These units are composed by a double-acting pump, gears for rapid approach and radial pistons for high pressures. Equipped with piloted cutoff valve and maximum pressure valve, the CM Series models can be equipped with all the components used in current hydraulic system engineering. Suited to a variety of uses, these units permit even the most complex circuits to be created easily and rapidly.

Les mini-centrales oléodynamiques de la série CM sont employées là où on a besoin de pression qui ne peuvent pas être atteintes avec des unités de puissance normales.

Elles sont constituées d'une pompe à double étage, engrenages pour l'approche rapide et pistons radiaux pour les hautes pressions. Elles sont munies de vanne d'exclusion pilotée et de vanne de pression maximum; elles peuvent être équipées de tous les composants utilisés dans les installations oléodynamiques courantes.

Destinées à de nombreux emplois, elles permettent de réaliser rapidement des circuits même complexes.

Die öldynamischen Steuergehäuse der Serie CM werden überall dort eingesetzt, wo mit den üblichen Leistungseinheiten nicht erreichbare Drücke benötigt werden. Sie bestehen aus einer zweistufigen Pumpe:

Zahnräder für die schnelle Annäherung und Radialkolben für die hohen Drücke. Sie sind mit steuerbarem Ausschlußventil und Höchstdruckventil ausgestattet und können mit allen in den aktuellen öldynamischen Anlagen verwendeten Komponenten vervollständigt werden.

Die Steuergehäuse eignen sich für zahlreiche Verwendungen und ermöglichen die schnelle Realisierung von auch komplizierten Kreisen.



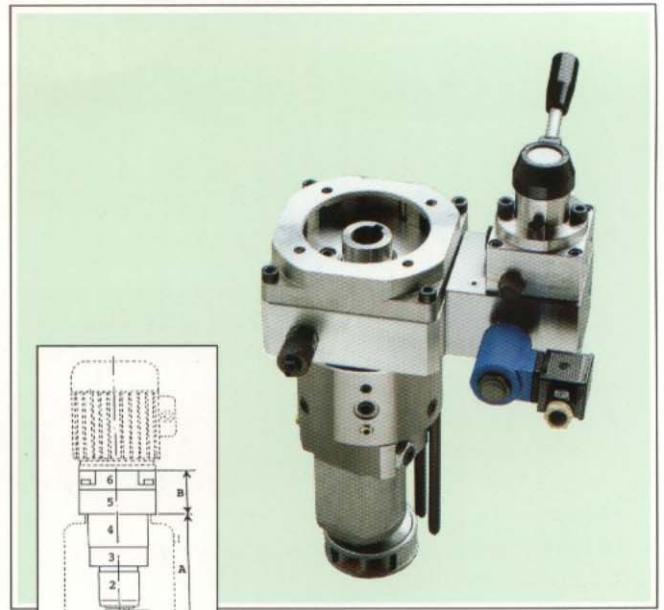
---

# Commet

---

# MINI CENTRALINE OLEODINAMICHE A DOPPIO STADIO - serie CM - TWO STAGE HYDRAULIC POWER PACKS - CM range - MINI-CENTRALES HIDRAULIQUES À DEUX ÉTAGES - série CM - ZWEISTUFIGES MINI-HYDRAULIKAGGREGAT - Serie CM -

MODELLO MODEL MODELE MODELL	Portata Output Débit Fördermenge l/1' - 1450/1'		Pressione max Pressure max Pression max Druck max bar		DIMENSIONI DI INGOMBRO OVERALL DIMENSIONS DIMENSIONS D'ENCOMBREMENT ABMESSUNGEN mm					
	Bassa Pressione Low Pressure Basse Pression Niederdruck	Alta Pressione High Pressure Haute Pression Hochdruck	Bassa Pressione Low Pressure Basse Pression Niederdruck	Alta Pressione High Pressure Haute Pression Hochdruck	<b>B</b>					
				<b>A</b>	Da From De Von	HP 0,75	Da From De Von	HP 1,5	Da From De Von	HP 3
					A To A Bis	HP 1	A To A Bis	HP 2	A To A Bis	HP 5,5
CM 3	3	0,3÷2,3	50	400	232	72	82	108		
CM 4	4,5	0,3÷2,3	50	400	236	72	82	108		
CM 5	5,2	0,3÷2,3	50	400	238	72	82	108		
CM 7	7,1	0,3÷2,3	50	400	243	72	82	108		
CM 8	8,4	0,3÷2,3	50	400	246	72	82	108		
CM 11	10,9	0,3÷2,3	50	400	253	72	82	108		
CM 14	14,3	0,3÷2,3	50	400	262	72	82	108		



## Legenda

1. - filtro di aspirazione
2. - pompa di bassa pressione ad ingranaggi
3. - blocco valvola di esclusione
4. - pompa di alta pressione a tre pistoni
5. - blocco con valvola di massima
6. - flangia e giunto per motore B 14 a 4 poli - guarnizione di tenuta per serbatoio

## Key

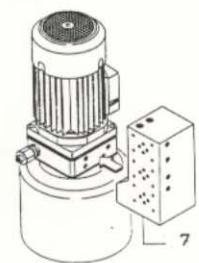
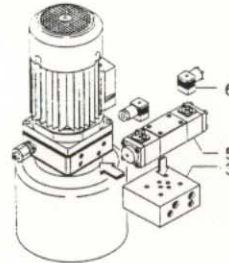
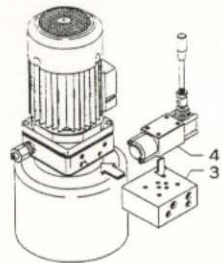
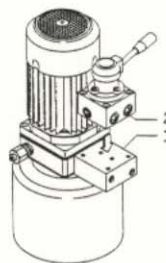
1. - suction filter
2. - low-pressure gear pump
3. - cutoff valve block
4. - high-pressure, 3 piston pump
5. - maximum pressure valve block
6. - flange and coupling for 4-pole B 14 motor - seal gasket for tank

## Légende

1. - filtre d'aspiration
2. - pompe de basse pression à engrenages
3. - bloc vanne d'exclusion
4. - pompe de haute pression à trois pistons
5. - bloc avec vanne de pression maximum
6. - bride et joint pour moteur B 14 à 4 pôles - joint d'étanchéité pour réservoir

## Verzeichnis

1. - Ansaugfilter
2. - Niederdruck-Zahnradpumpe
3. - Block Ausschlußventil
4. - Hochdruckpumpe mit drei kolben
5. - Block mit Höchstdruckventil
6. - Flansch und Kupplung für Motor B 14 mit 4 Polen - Dichtung für Tank



## ACCESSORI MINICENTRALINE OLEODINAMICHE - SERIE CM

- 1 - piastra di base per distributore rotativo a leva
- 2 - distributore rotativo a leva - 3 posizioni mantenute - 4 vie - pressione massima 400 bar - portata 4/5 l/1'
- 3 - piastra di base per elettrodistributore o distributore a leva Cetop 03
- 4 - distributore a leva Cetop 03 - 3 posizioni con ritorno al centro - 4 vie - pressione massima 350 bar - portata massima 30 l/1'
- 5 - elettrodistributore Cetop 03
- 6 - connettore per collegamento elettrico alla bobina dell'elettrodistributore
- 7 - blocco di base per montaggio di 2 o più distributori Cetop 03 (a richiesta).

## ACCESSOIRES MINI-DISTRIBUTEUR OLEO-HYDRAULIQUE - SERIE CM

- 1 - plaque de base pour distributeur rotatif à levier
- 2 - distributeur rotatif à levier - 3 positions fixes - 4 voies - pression maximum 400 bars - débit 4/5 l/1'
- 3 - plaque de base pour distributeur électrique ou distributeur à levier Cetop 03
- 4 - distributeur à levier Cetop 03 - 3 positions avec retour au centre - 4 voies - pression maximum 350 bars - débit maximum 30 l/1'
- 5 - distributeur électrique Cetop 03
- 6 - connecteur pour branchement électrique à la bobine du distributeur électrique
- 7 - bloc de base pour montage de 2 distributeurs Cetop 03 ou plus (sur demande).

## ACCESSORIES FOR THE CM SERIES MINI-OIL HYDRAULIC UNITS

- 1 - Base plate for the lever-equipped rotary distributor
- 2 - Lever-equipped rotary distributor - 3-positions held - 4 ways - max. pressure 400 bar - 4-5 liter/minute flow rate
- 3 - Base plate for electrical distributor or lever-equipped Cetop 03-type distributor
- 4 - Lever-equipped Cetop 03-type distributor - 3 positions with return to center - 4 ways - max. pressure 350 bar - max. flow rate 30 liter/minute
- 5 - Cetop 03-type electrical distributor
- 6 - Connector for electrical connection to the electrical distributor's coil
- 7 - Base block for the assembly of 2 or more Cetop 03 -type distributors (upon request).

## ZUBEHÖRTEILE FÜR ÖLDYNAMISCHE MINIANLAGEN - SERIE CM

- 1 - Grundplatte für Hebel-drehverteiler
- 2 - Hebel-drehverteiler - 3 eingehaltene Stellungen - Vier Wege - Höchstdruck 400 bar - Leistung 4/5 l/Min
- 3 - Grundplatte für Elektroverteiler oder Hebelverteiler Cetop 03
- 4 - Hebelverteiler Cetop 03 - 3 Stellungen mit Rücklauf zur Mitte - Vier Wege - Höchstdruck 350 bar - Höchstleistung 30 l/Min
- 5 - Elektroverteiler Cetop 03
- 6 - Verbinder für den elektrischen Anschluß an die Elektroverteilerspule
- 7 - Grundblock für die Montage von zwei oder mehreren Cetop 03 Verteiler (auf Anfrage)

- I parametri sono forniti a titolo indicativo. La COMET si riserva la facoltà di apportare variazioni senza obbligo di preavviso.
- Parameters are specified just for information. COMET reserve the right to make changes without notice.
- Les paramètres sont à titre indicatif. COMET se réserve le droit de faire des variations sans devoir donner un préavis.
- Die angeführten Parameter sind rein informativ. COMET behält sich das Recht vor, ohne Vorankündigung Änderungen vorzunehmen.